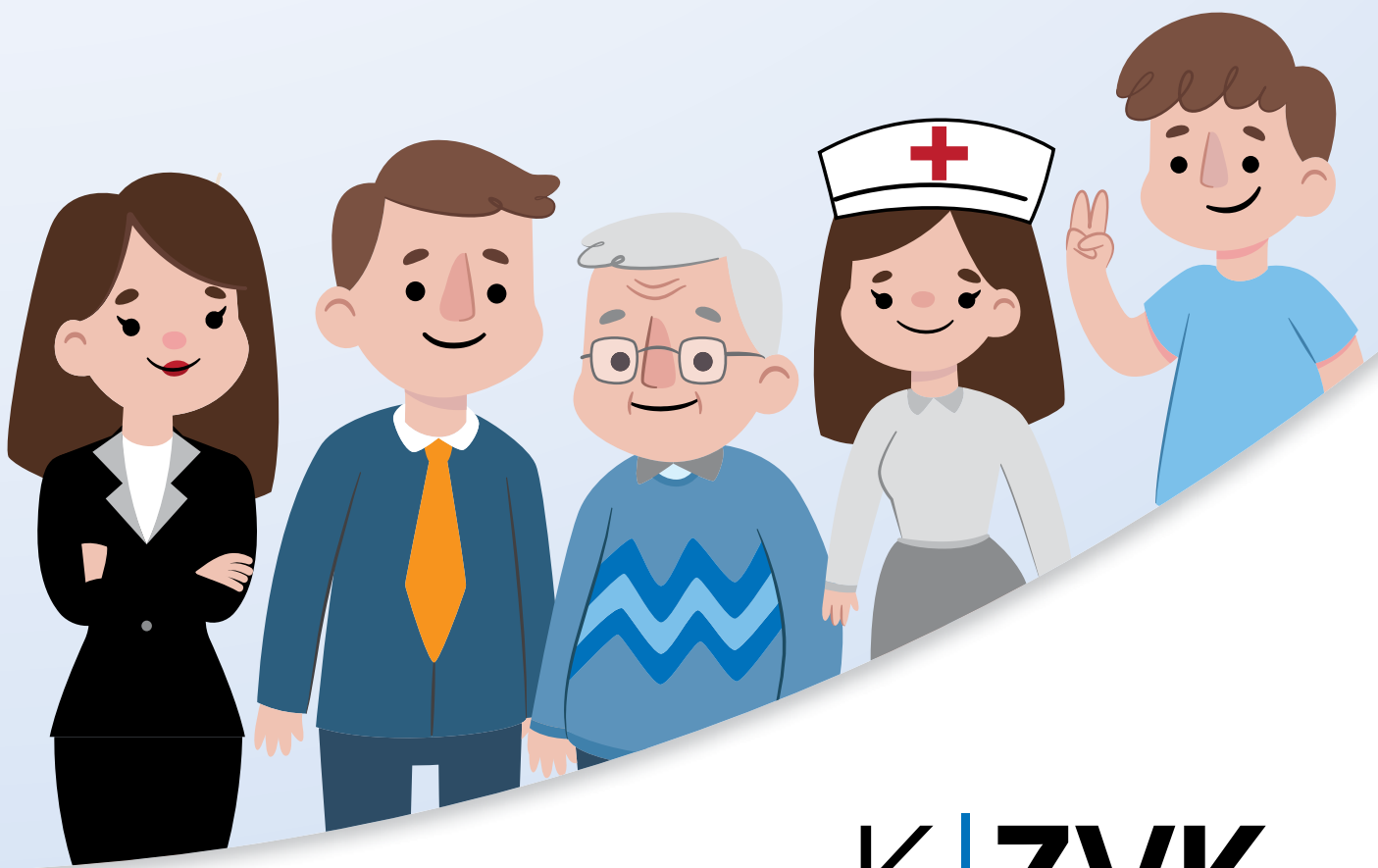


# schwerpunkte

Zahlen, Daten, Fakten



**K|ZVK.**  
*Gut aufgehoben.*



## K|ZVK.

Wir sind der  
Altersversorger  
für Kirche und  
Diakonie.



## Wir über uns

- 167 Mitarbeitende (123 Vollzeit-, 41 Teilzeitkräfte und 3 Azubis)
- Seit 1955 für Sie in Dortmund
- Paritätisch besetzter Verwaltungsrat (mit AG-Vertretern aus Kirche und Diakonie sowie AN-Vertretern vom VKM und Marburger Bund)

Sehr geehrte Damen und Herren,

»Wir sind der Altersversorger für Kirche und Diakonie« lautet unser Leitsatz. Was sich dahinter genau verbirgt, möchten wir Ihnen einmal auf ganz andere Art und Weise darstellen und Ihnen so die KZVK-Welt auf »einen Blick« näher bringen.

Haben Sie sich zum Beispiel schon einmal gefragt, wie alt ein durchschnittlicher Versicherter bei der KZVK ist oder wie viele Renten wir jedes Jahr auszahlen? Oder interessieren Sie sich mehr für die Kapitalanlage der KZVK? Viele Informationen zu diesen und anderen Themen rund um die KZVK zeigen wir Ihnen, wenn Sie unser »Poster« aufklappen. Wir laden Sie ein: Verschaffen Sie sich einen kurzen Überblick über die wesentlichen Fakten Ihrer KZVK. Wenn Sie an mehr Details interessiert sind, dann lesen Sie in unserem Geschäftsbericht, warum 3.500 beteiligte Arbeitgeber, 570.000 Versicherte und 85.000 Rentnerinnen und Rentner bei der KZVK »gut aufgehoben« sind. Transparenz ist uns sehr wichtig – wir machen daher seit Jahren unsere Geschäftsberichte öffentlich. Gehen Sie hierzu einfach auf unsere Homepage: [www.kzvk-dortmund.de](http://www.kzvk-dortmund.de)

Und nun wünschen wir Ihnen viel Freude bei einem etwas anderen Einblick in die Welt der KZVK.

**Hans-Rudolf von Campenhausen**  
Vorstand Leistung und Verwaltung



**Dr. Wolfram Gerdes**  
Vorstand Kapitalanlagen und Finanzen





## 569.271 Versicherte

45,2 Jahre  
Ø-Alter

30.671,13 Euro  
Ø-Entgelt

78,5 %  
21,5 %

219.028 Pflichtversicherte

350.243 Beitragsfreie

Aufteilung der Pflichtversicherten Personen

176.753 Diakonie

42.275 Verfasste Kirche



»Ich schaue meiner Zusatzrente beim Wachsen zu.«



## 83.659 Zusatzrenten

2018: 271 Mio. Euro  
Gesamtrentenzahlung

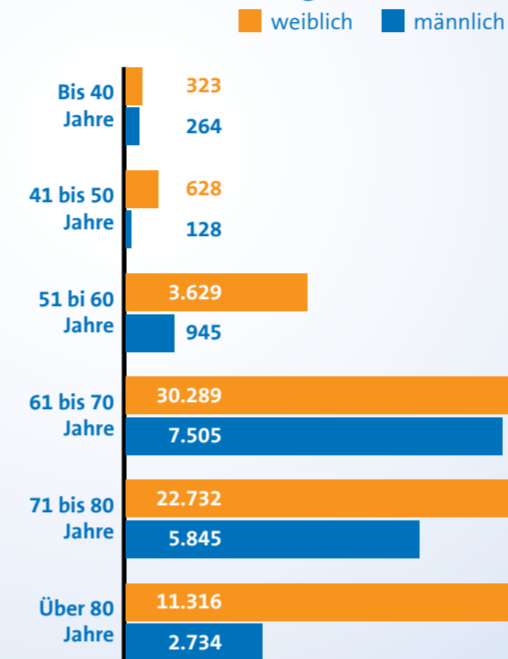
275 Euro  
Ø-Bestandsrente

7.225 Witwen-/  
Witwerrenten

483 Waisenrenten



Altersschichtung der Rentner



»Dank der Zusatzrente bestens versorgt.«



»Welche Rolle spielt Nachhaltigkeit?«



## Nachhaltigkeit

Wir achten auf eine ethisch-nachhaltige Kapitalanlage.

- Einklang mit Leitfaden für ethisch-nachhaltige Geldanlage der EKD
- Mitglied im Arbeitskreis Kirchlicher Investoren
- Geprüftes Umweltmanagementsystem »EMAS«
- Kirchliches Umweltsiegel »Grüner Hahn«



## 3.430 Beteiligte



»Für uns Arbeitgeber steht die KZVK für Verlässlichkeit.«



Die KZVK ist der betriebliche Altersversorger für Kirche und Diakonie

- Der Beitrag beträgt ab 2020 6,0 % vom ZV-Entgelt. Die Arbeitnehmer beteiligen sich in unterschiedlicher Höhe, je nach Arbeitsrecht.
- Das Beitragsaufkommen in der Pflichtversicherung betrug 2018: 376 Mio. Euro.
- Zur nachhaltigen Sicherung der Altversprechen entrichten die Beteiligten seit 2019 den sog. Stärkungsbeitrag.

»Die Kapitalanlage der KZVK – ein solides Fundament.«



## 7,8 Mrd. Euro Kapitalanlage

303 Mio. Euro  
Ergebnis aus Kapitalanlagen

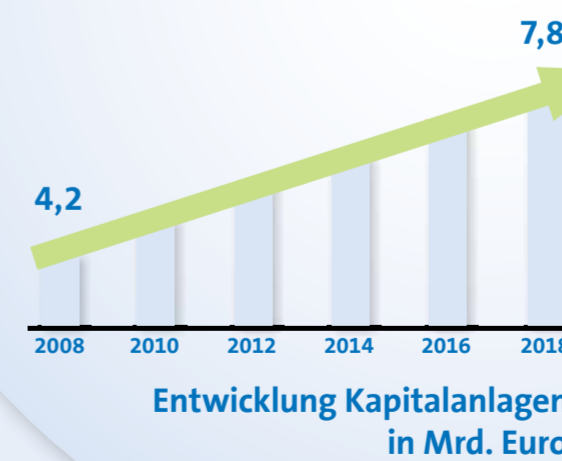
4,01 %  
Nettoverzinsung

6,6 % Immobilien  
3,4 % Beteiligungen

2,6 % Sonstiges

26,5 % Aktien  
60,9 % Zinsträger

Anlageklassen



# Mit der KZVK Hand in Hand

3.500 beteiligte Arbeitgeber, fast 570.000 Versicherte und knapp 85.000 Rentnerinnen und Rentner sind bei der Kirchlichen Zusatzversorgungskasse aus Dortmund »gut aufgehoben«.

Wir sind der leistungsstarke und kompetente Partner für die betriebliche Altersversorgung der kirchlichen und diakonischen Arbeitgeber. Hand in Hand mit der KZVK verschaffen diese seit über 60 Jahren ihren Beschäftigten eine Zusatzrente. Ein Eckpfeiler dieser nachhaltigen Verbundenheit ist auch das kollegiale Miteinander zwischen Arbeitgeber, Versicherten und Kasse.

Kennen Sie schon unseren Erklärfilm? In nur 120 Sekunden stellen wir Ihnen die KZVK vor:

[www.kzvk-dortmund.de/ihre-kzvk](http://www.kzvk-dortmund.de/ihre-kzvk)

KZVK-NEWSLETTER  
Jetzt anmelden unter  
[www.kzvk-dortmund.de/newsletter](http://www.kzvk-dortmund.de/newsletter)

## **Kirchliche Zusatzversorgungskasse Rheinland-Westfalen**

Schwanenwall 11, 44135 Dortmund  
Postfach 10 22 41, 44022 Dortmund

Tel: 0231 9578-0

Fax: 0231 9578-399

[zukunft@kzvk-dortmund.de](mailto:zukunft@kzvk-dortmund.de)

[www.kzvk-dortmund.de](http://www.kzvk-dortmund.de)