

## Das Upload-Verfahren der KZVK stellt sich vor

Das Upload-Verfahren unserer Kasse bietet Ihnen die Möglichkeit, uns die DATÜV-Meldungen über ein gesichertes Portal auf unserer Homepage zu übermitteln.

Wir möchten Ihnen die wesentlichen Vorteile dieser Funktion vorstellen:

- ✓ Die Erstellung eines Datenträgers (Diskette, CD) entfällt.
- ✓ Die Versandzeit, die Versandkosten und das mit dem Versand verbundene Risiko einer Beschädigung des Datenträgers auf dem Postweg werden vermieden.
- ✓ Ein mögliches Auslesen der Daten für Unberechtigte wird unterbunden, da zur Übermittlung eine gesicherte HTTPS-Verbindung genutzt wird.
- ✓ Die Erstellung des Datenträgerbegleitzettels entfällt.
- ✓ Durch die Registrierung auf unserer Homepage mit Ihrer E-Mail-Adresse haben wir immer den richtigen Ansprechpartner, falls einmal Fragen zu den übermittelten DATÜV-Meldungen auftauchen.
- ✓ Es besteht die Möglichkeit eine Bemerkung zu den übermittelten Dateien zu hinterlassen.
- ✓ Für Sie ist dieser Service vollkommen kostenlos.

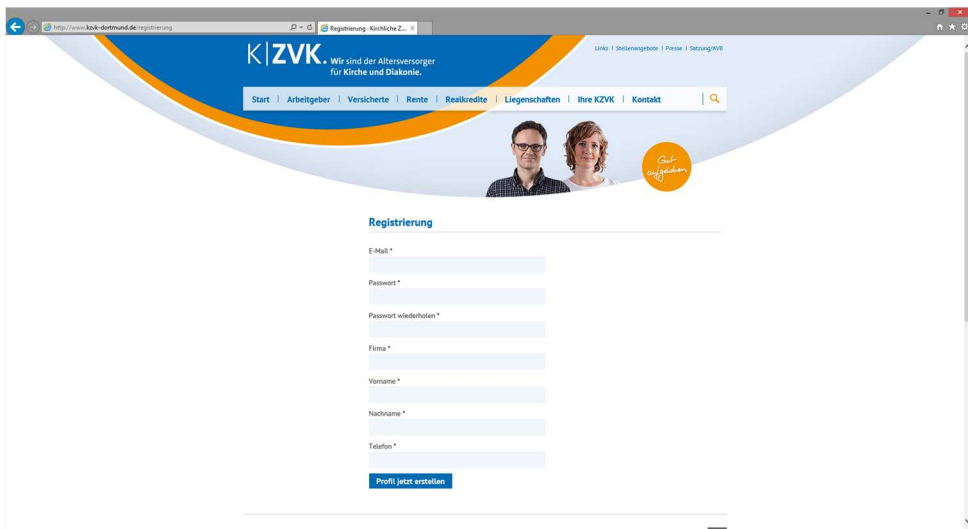
Wir würden uns freuen, wenn Sie sich für das Upload-Verfahren registrieren und uns die DATÜV-Meldungen zukünftig auf diesem Wege übermitteln.



Damit Ihnen die Anmeldung und die Übermittlung der Dateien möglichst leicht gemacht wird, haben wir die folgende Schritt-für-Schritt-Anleitung erstellt:

## Registrierung

Zunächst müssen Sie sich einmalig auf der Internetseite <https://www.kzvkdortmund.de/registrierung> mit Ihren persönlichen Daten anmelden. Sobald Sie die Internetseite aufrufen, öffnet sich folgende Ansicht:

The screenshot shows a web browser window displaying the registration page of the KZVK (Kirchliche Zusatzversicherung). The page header includes the KZVK logo and navigation links such as 'Start', 'Arbeitgeber', 'Versicherte', 'Rente', 'Realkredite', 'Liegenschaften', 'Ihre KZVK', and 'Kontakt'. The main content area is titled 'Registrierung' and contains a registration form with the following fields: E-Mail, Passwort, Passwort wiederholen, Firma, Vorname, Nachname, and Telefon. A blue button labeled 'Profil jetzt erstellen' is positioned at the bottom of the form.

Geben Sie bitte hier Ihre aktuelle E-Mail-Adresse ein und wählen Sie ein Passwort. Zusätzlich tragen Sie bitte Ihre Firma, Ihren Namen und Ihre Telefonnummer ein.

Klicken Sie nach der Überprüfung der Daten auf [Profil jetzt erstellen](#).

Danach erhalten Sie den Hinweis:

✓ Vielen Dank für die Anfrage. Bitte überprüfen Sie Ihr E-Mail-Postfach und bestätigen Sie Ihre Registrierung.

Bestätigen Sie bitte nun Ihre Registrierung, indem Sie in der E-Mail in Ihrem E-Mail-Postfach [Bestätige Profil](#) anklicken.

Sie erhalten als Bestätigung den Hinweis:

✓ Vielen Dank für Ihre Bestätigung. Ihr Profil wird nach einer Bestätigung durch die Administration verfügbar sein.

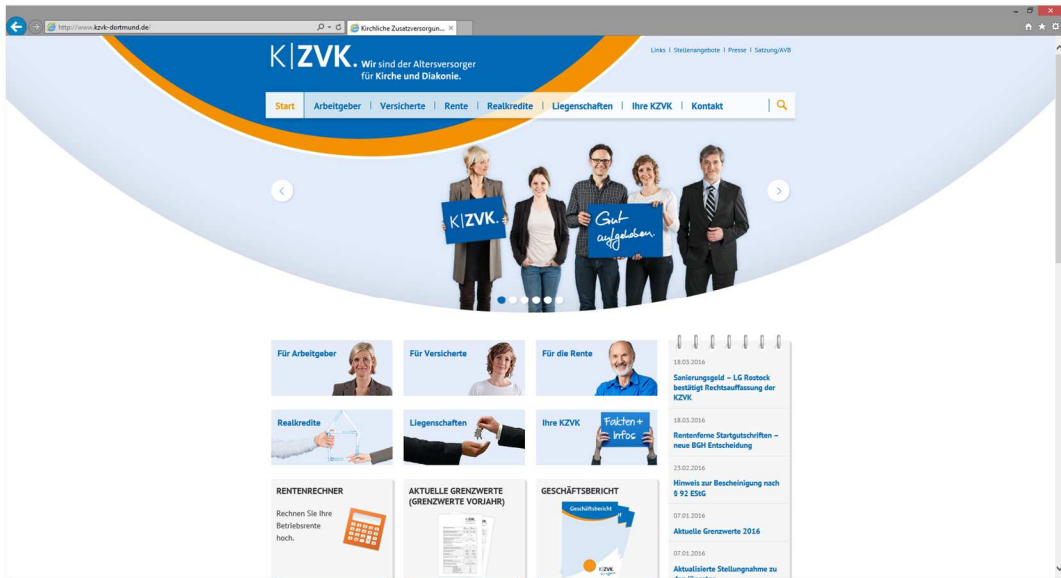
Für Sie ist die Registrierung nun abgeschlossen. Alles Weitere übernehmen wir für Sie. Sobald wir Ihre Registrierung bearbeitet haben, erhalten Sie eine Bestätigung per E-Mail.

In der Bestätigungs-E-Mail wird Ihnen der Link zum Upload-Portal von Dateien mitgeteilt. Sie müssen diese E-Mail nicht aufbewahren. Auch über unsere [Homepage www.kzvkdortmund.de](https://www.kzvkdortmund.de) haben Sie die Möglichkeit auf die Upload-Funktion zuzugreifen.

Wie Sie eine Datei hochladen, wird Ihnen in den weiteren Schritten ausführlich erläutert.

## Upload von DATÜV-Dateien

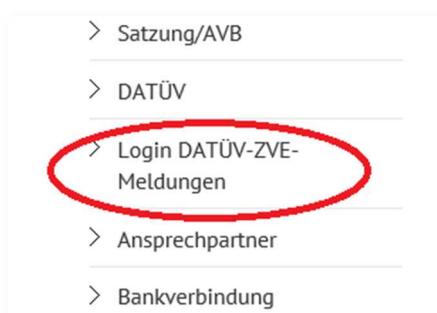
Klicken Sie auf den Link in der vorgenannten E-Mail oder öffnen Sie unsere Homepage indem Sie <https://www.kzv-k-dortmund.de> in Ihrem Internetbrowser öffnen. Sie bekommen folgende Internetseite angezeigt:



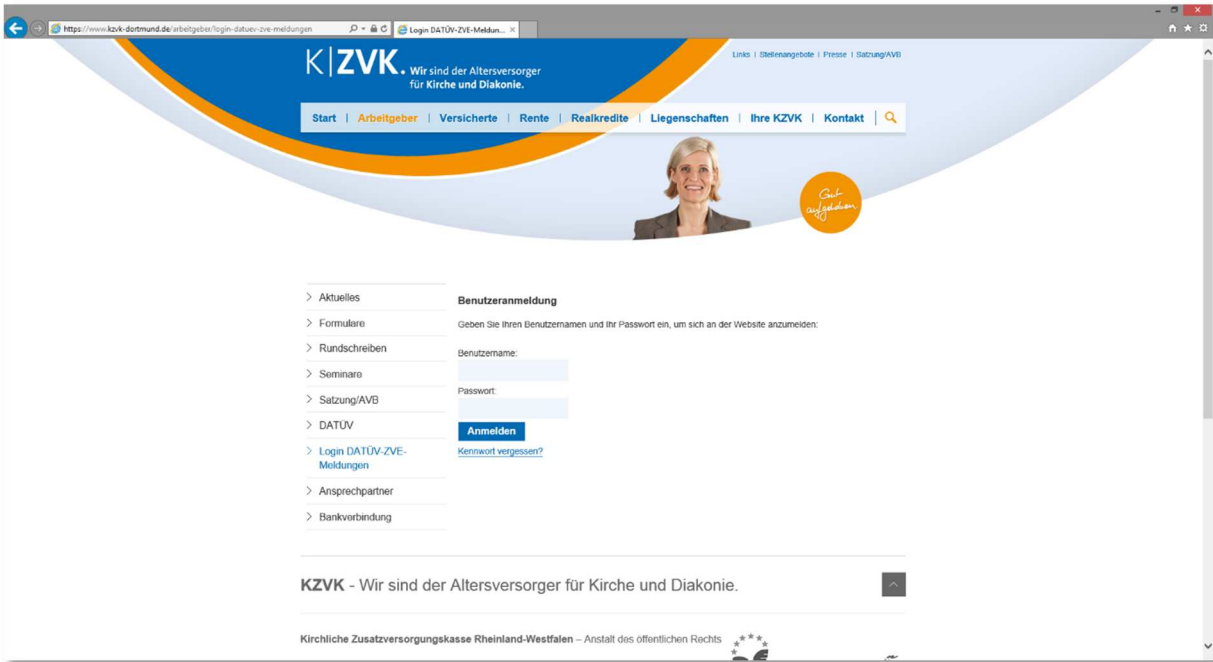
Klicken Sie nun im oberen Bereich auf **Arbeitgeber**.



Wählen Sie daraufhin **Login DATÜV-ZVE-Meldungen** aus.



Sie erhalten folgende Ansicht:



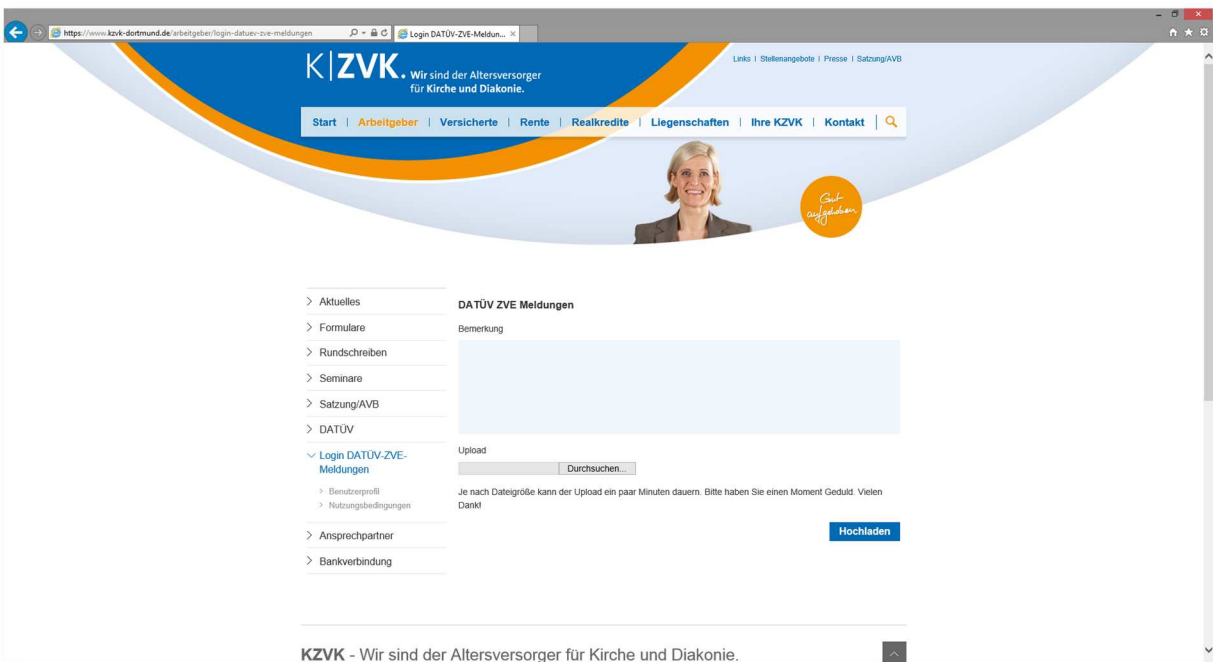
Bitte melden Sie sich nun mit Ihrem **Benutzernamen** und **Passwort** an. Ihr Benutzername ist die E-Mail-Adresse, mit der Sie sich registriert haben.

Klicken Sie nach der Eingabe der Anmeldeinformationen

**Anmelden**

auf

Daraufhin öffnet sich folgende Ansicht:

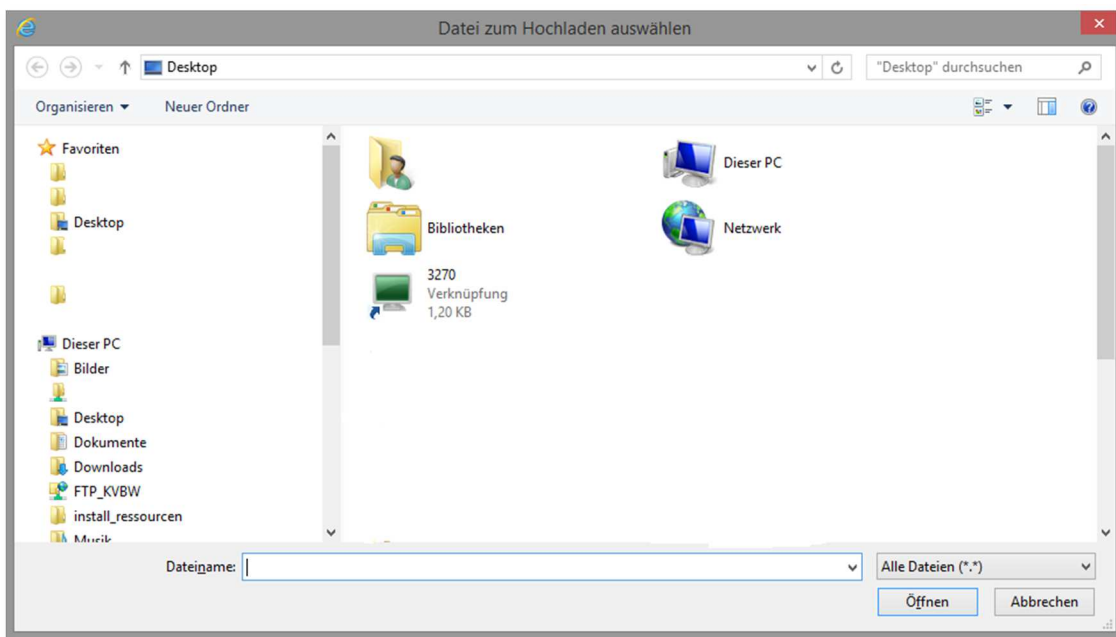


Nun haben Sie die Möglichkeit, eine Bemerkung oder einen Hinweistext zu der gewünschten Datei zu erfassen. Hierfür können Sie das Feld **Bemerkungen** nutzen.

Zum Auswählen der hochzuladenden Datei klicken Sie bitte auf **Durchsuchen**.



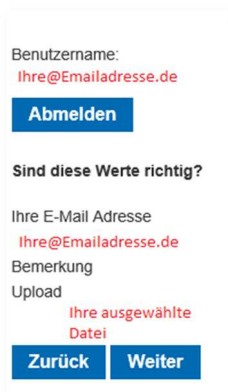
Navigieren Sie nun zu der entsprechenden Meldedatei und wählen Sie diese aus.



Klicken Sie danach auf **Öffnen**.

Wählen Sie danach bitte **Hochladen** aus.

Im folgenden Schritt erhalten Sie die Möglichkeit Ihre Eingaben zu überprüfen.

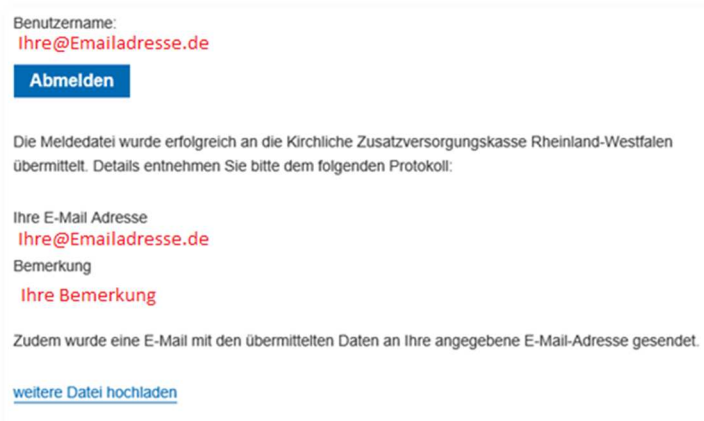


Bitte überprüfen Sie Ihre Eingaben sorgfältig.

Sollten Sie Fehler feststellen, können Sie über [Zurück](#) eine entsprechende Korrektur vornehmen.

Sofern alle Eingaben korrekt sind, klicken Sie bitte auf [Weiter](#)

Anschließend erhalten Sie folgende Bestätigungsmeldung:



Der Upload der Datei ist nun abgeschlossen und die Datei wird verschlüsselt an uns übermittelt.

Sie können sich nun abmelden oder eine weitere Datei hochladen.

Sollten Sie Fragen haben, stehen wir Ihnen selbstverständlich gern zur Verfügung. Wenden Sie sich bitte an Herrn Timo Reinke, Telefon 0231 9578 593 oder E-Mail [timo.reinke@kzvkdortmund.de](mailto:timo.reinke@kzvkdortmund.de)

Ihre KZVK